



# Dirección Provincial de Educación Superior y Capacitación Educativa Dirección de Capacitación

Área: Tecnologías de la Información y la Comunicación

Coordinadores: Alejandra Fonseca – Juan Manuel Bussola

Tutoriales: Ezequiel Layana

# **Supervisar y Controlar**

## **AULA DIGITAL**

# Menú Remoto

The screenshot shows the 'e-Learning Class for Classmate PC' window. At the top left, there is a taskbar with the text 'Emprendedores - 01 / 01' and several icons. Below this, a blue square icon labeled 'PF 1' is highlighted with a red arrow pointing upwards. A red arrow also points from this icon towards the right-hand menu. A yellow box with the text '1. Selecciono alumno' is positioned below the 'PF 1' icon. The right-hand menu is titled 'Mostrar' and contains several sections: 'Mostrar' (with options like 'Difusión de pantalla', 'Demostración del alumno', 'Película en la red', 'Cámara'), 'Remoto' (with 'Supervisar y controlar'), 'Grupo' (with 'Comando remoto'), 'Quiz' (with 'Conversación en grupo', 'Enseñanza en grupos', 'Administración de grupos'), and 'Otros' (with 'Grabación de pantalla', 'Distribución de archivos'). A tooltip for the 'Supervisar y controlar' option reads 'Supervisar o controlar el equipo de los alumnos seleccionados'. At the bottom, there is a chat window with messages from 'PF 1' and 'Profesor', and a 'Registro de eventos' section showing a list of actions.

Emprendedores - 01 / 01

PF 1

1. Selecciono alumno

Mostrar

- Difusión de pantalla
- Demostración del alumno
- Película en la red
- Cámara

Remoto

- Supervisar y controlar

Supervisar o controlar el equipo de los alumnos seleccionados

Comando remoto

Grupo

- Conversación en grupo
- Enseñanza en grupos
- Administración de grupos

Quiz

- Creador de Quiz
- Iniciar Quiz
- Evaluador de Quiz
- Quiz instantáneo

Otros

- Grabación de pantalla
- Distribución de archivos

PF 1: desde buen día no ent  
PF 1: hola profe , le decía que no lo había entendido  
Profesor : ah! entonces te vuelvo a explicar

Enviar










Registro de eventos

- PF 1: Iniciar sesión (11:12:05 a.m.)
- PF 1: He enviado mis archivos.
- PF 1: He enviado mis archivos.
- PF 1: He enviado mis archivos.
- PF 1: Levantar la mano.

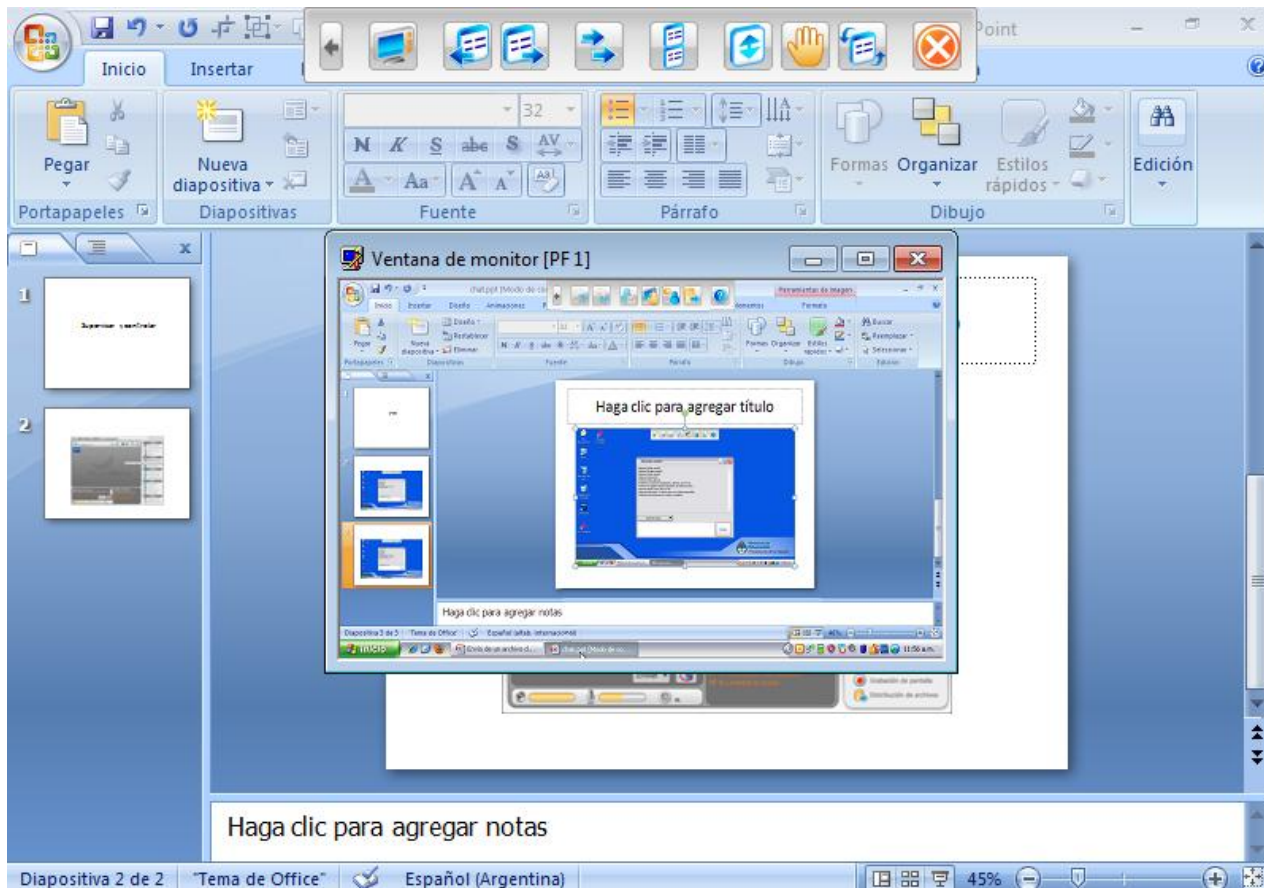
1. Selecciono la pc del alumno a controlar y/o supervisar.
2. Hago click en alguna de las opciones del menú remoto.

# Barra flotante de supervisión



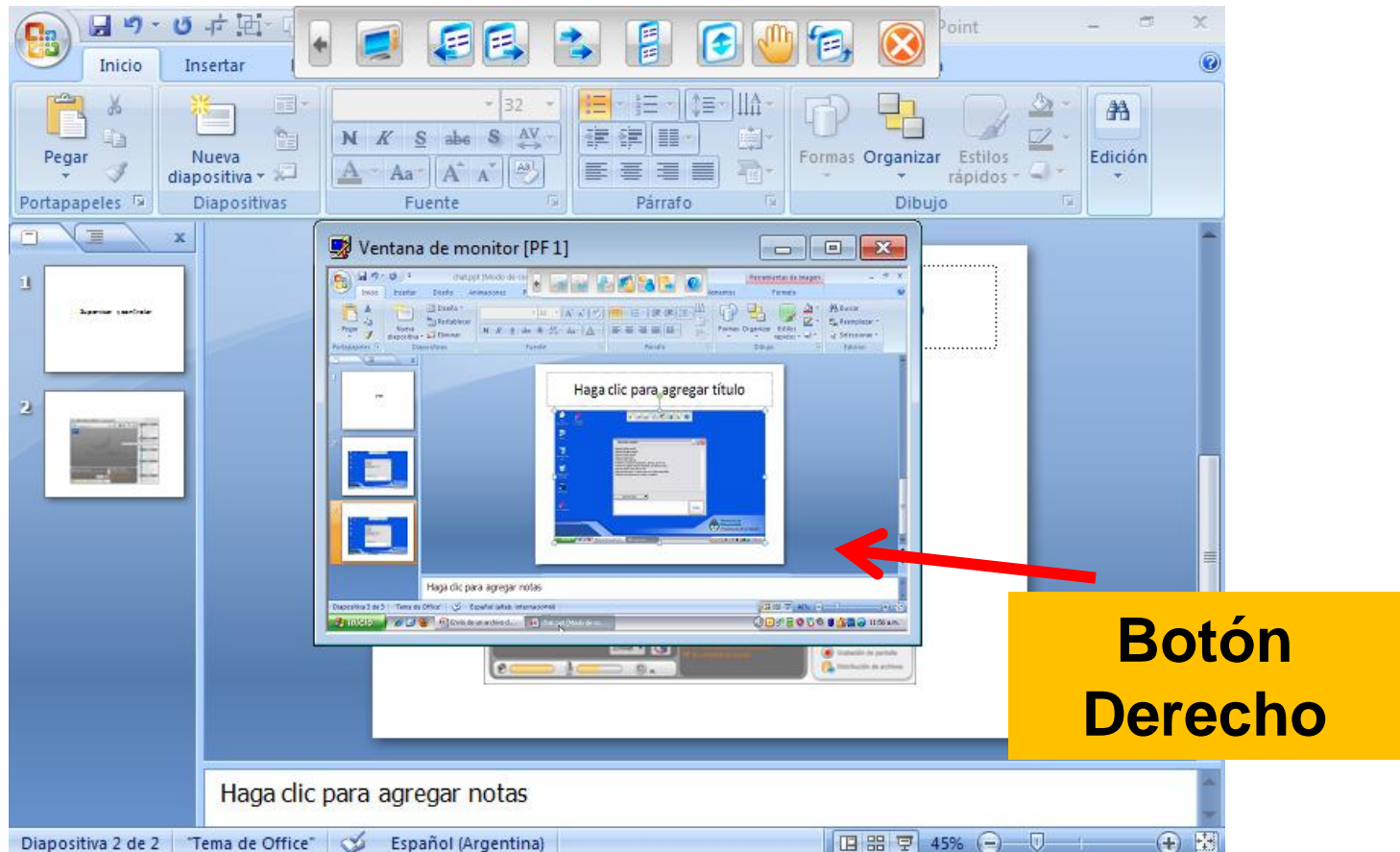
1. Pulse  para visualizar u ocultar la interfaz principal de los programas en el equipo del profesor.
2. Pulse  para mostrar la pantalla anterior del alumno.
3. Pulse  para mostrar la pantalla siguiente del alumno.
4. Pulse  para pasar automáticamente de una pantalla a otra y supervisar a todos los alumnos de forma sucesiva.
5. Pulse  para reorganizar las ventanas de supervisión.
6. Pulse    para ajustar el modo de visualización de las imágenes de supervisión.
7. Pulse  para detener la supervisión.

# Vista de la net del alumno



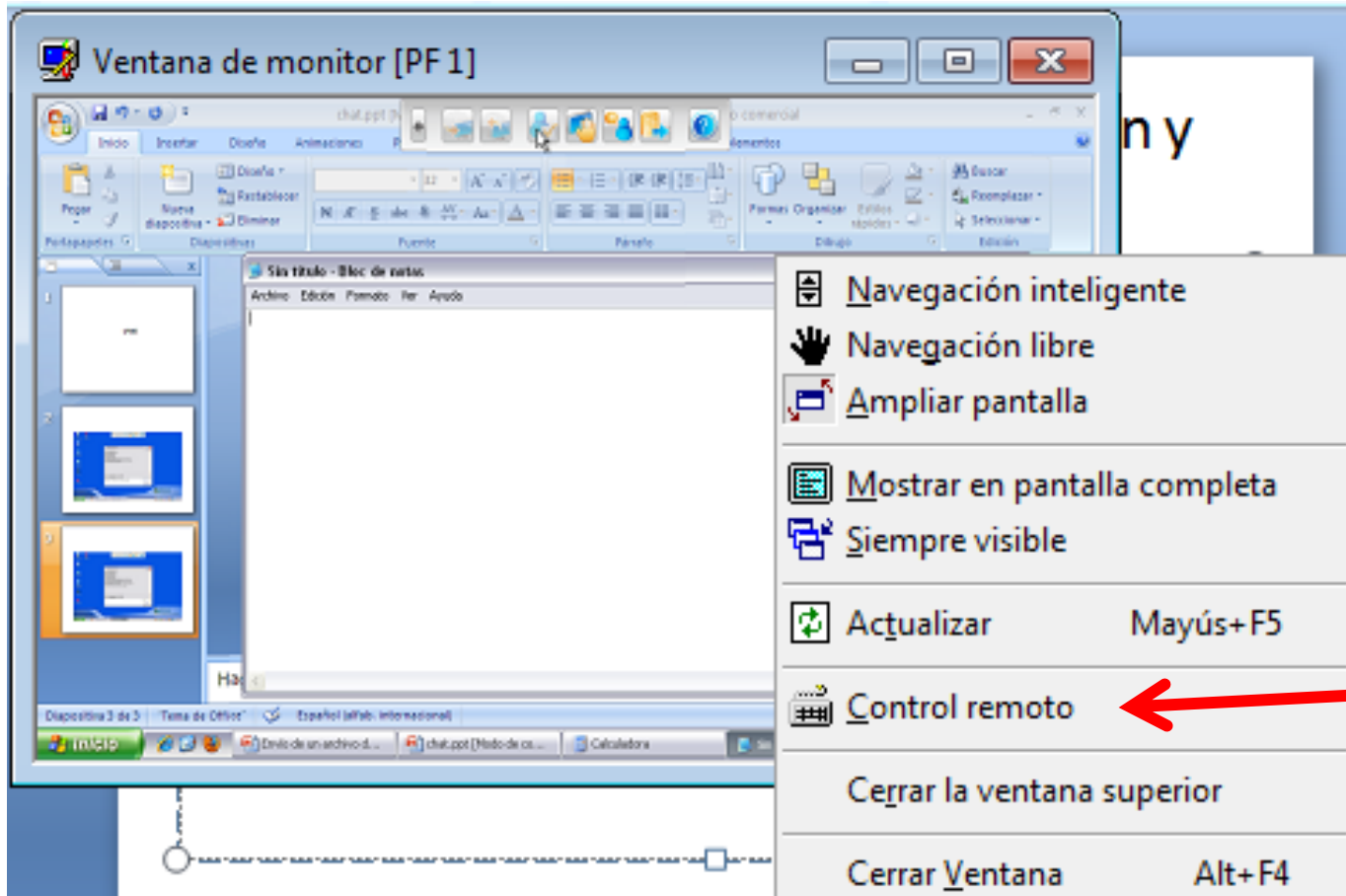
Control remoto de programas,  
funciones, etc.

# Sobre la vista de la net del alumno hacemos click botón derecho





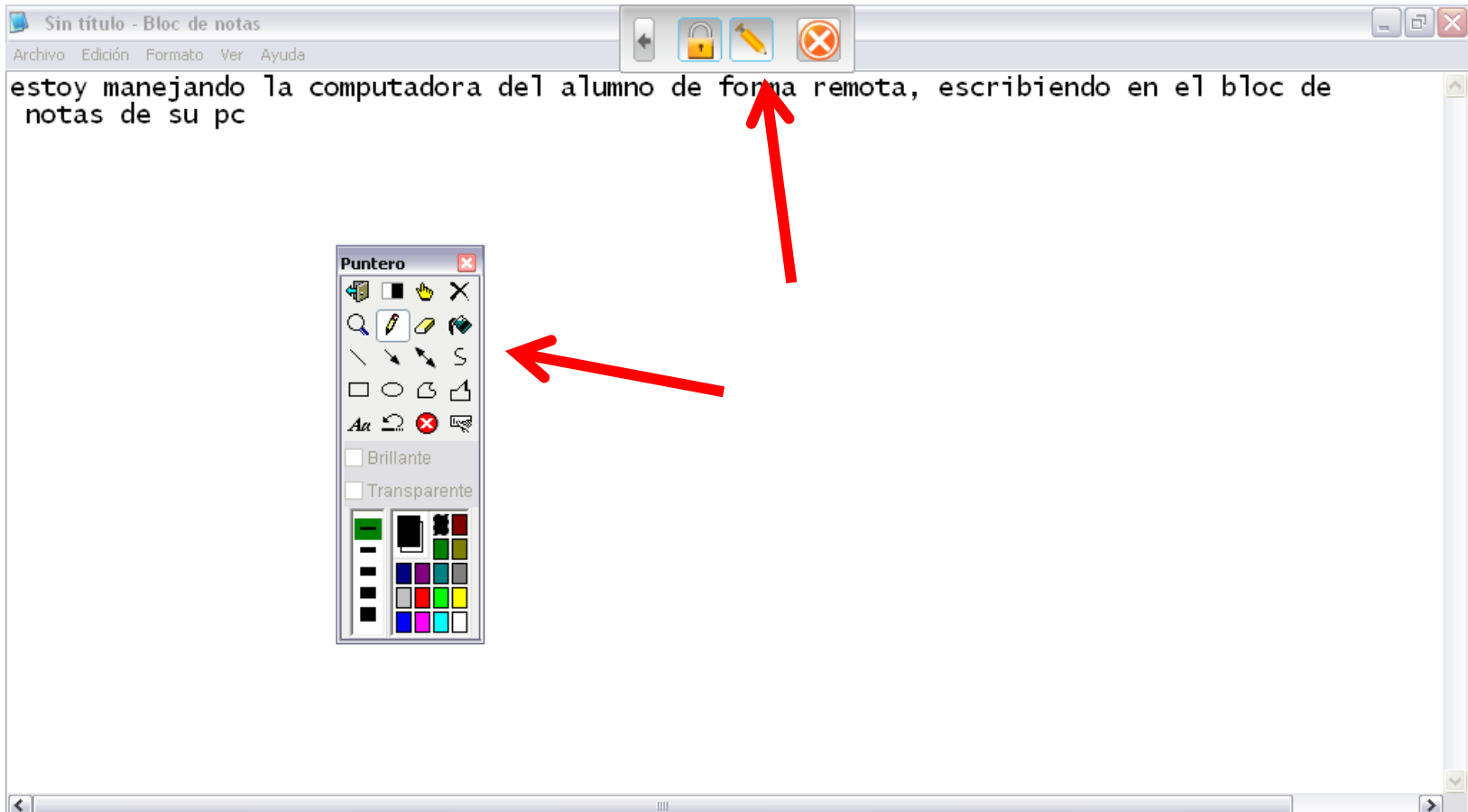
Click botón derecho de mouse , **opción control remoto** para controlar la pc del alumno



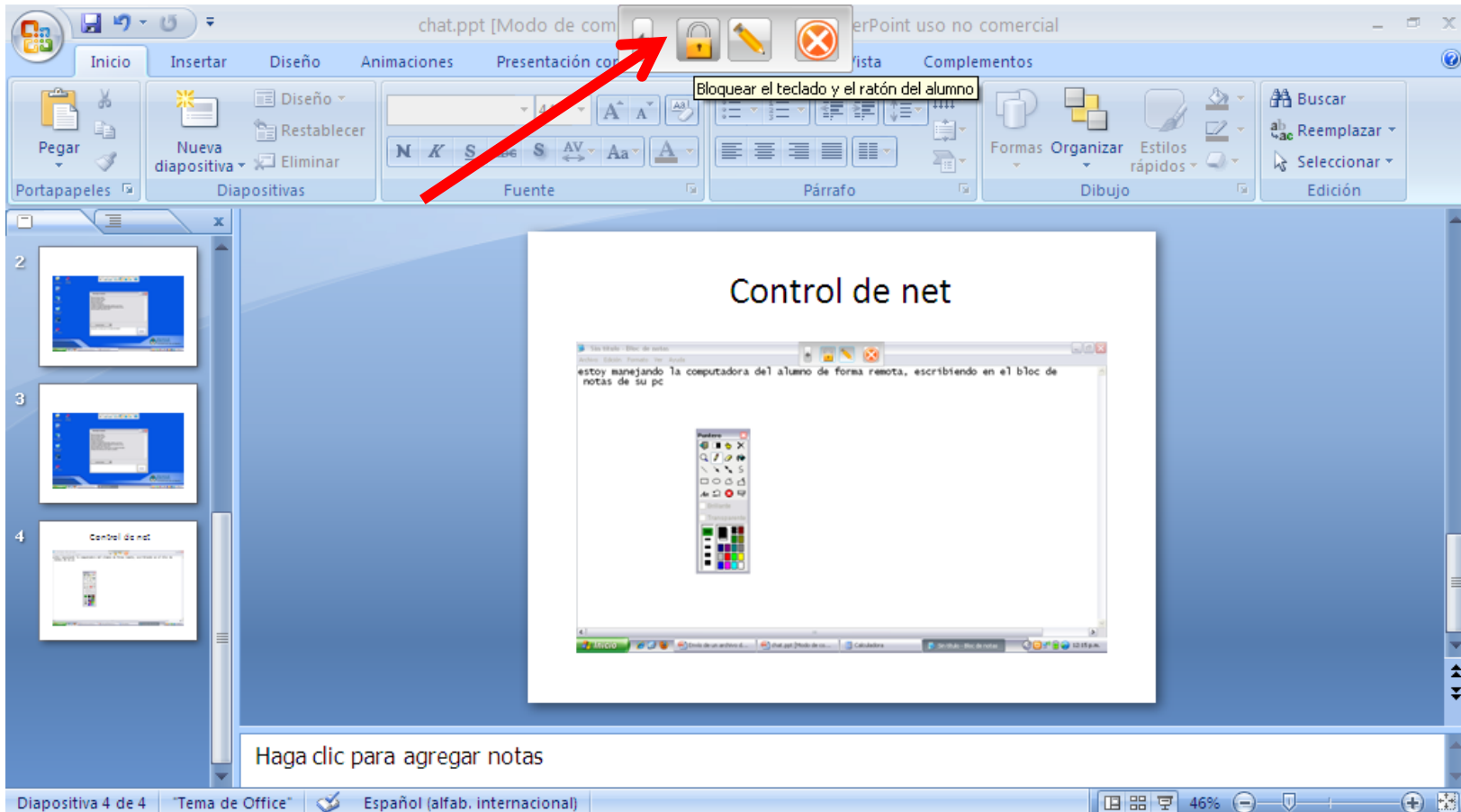
# Ejemplo:

1. Abrimos el bloc de notas en la pc del alumno desde la net de profesor.
2. Escribimos
3. En la barra flotante tenemos algunas opciones de trabajo disponibles:  
LÁPIZ / CANDADO / CIERRE “X”

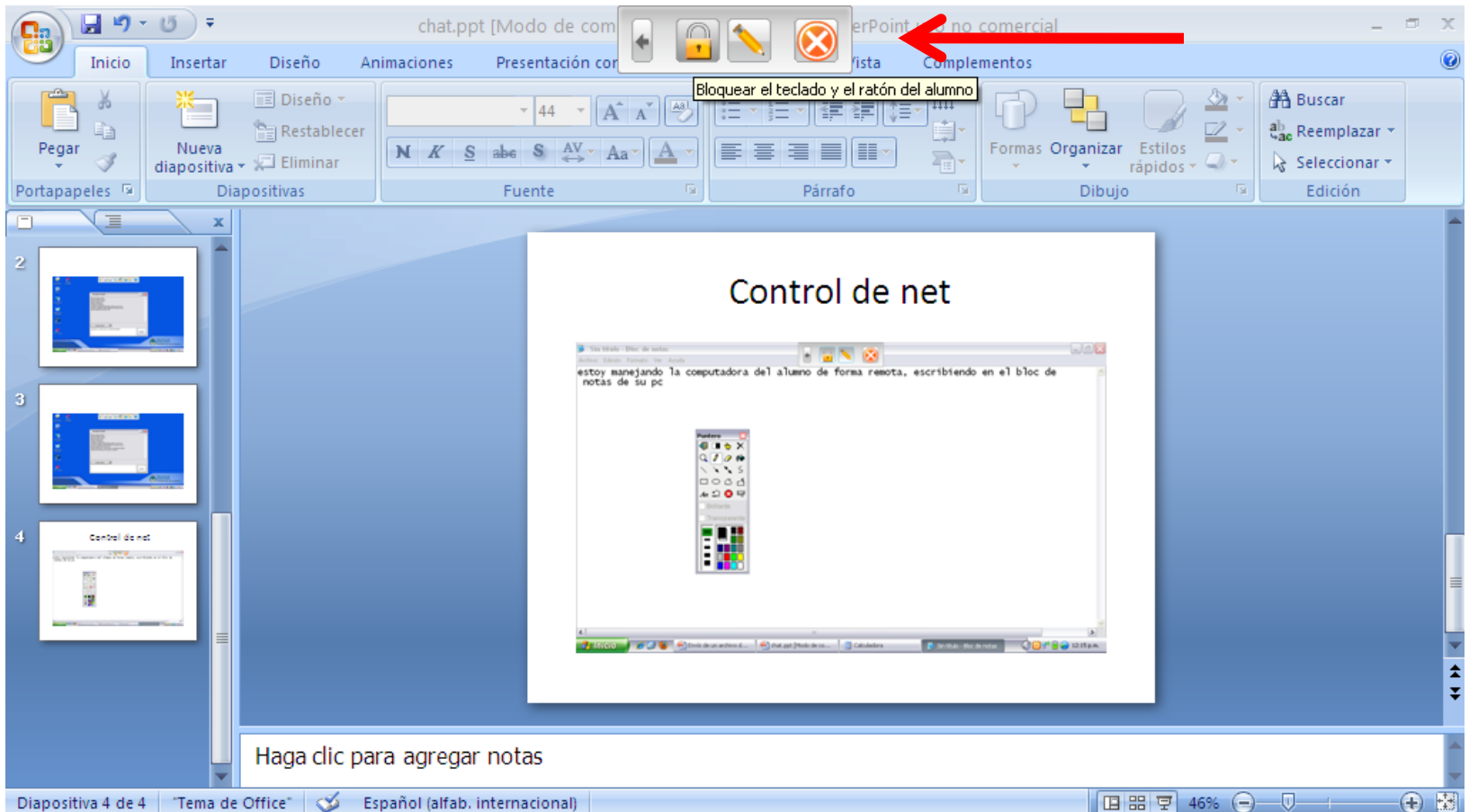
# Lápiz : despliega menú para escribir en la pc del alumno.



# Candado :bloquea teclado y ratón del alumno para que no pueda controlar su pc de forma simultánea



**“X”** : cierro la aplicación con la X para devolver control de la net al alumno

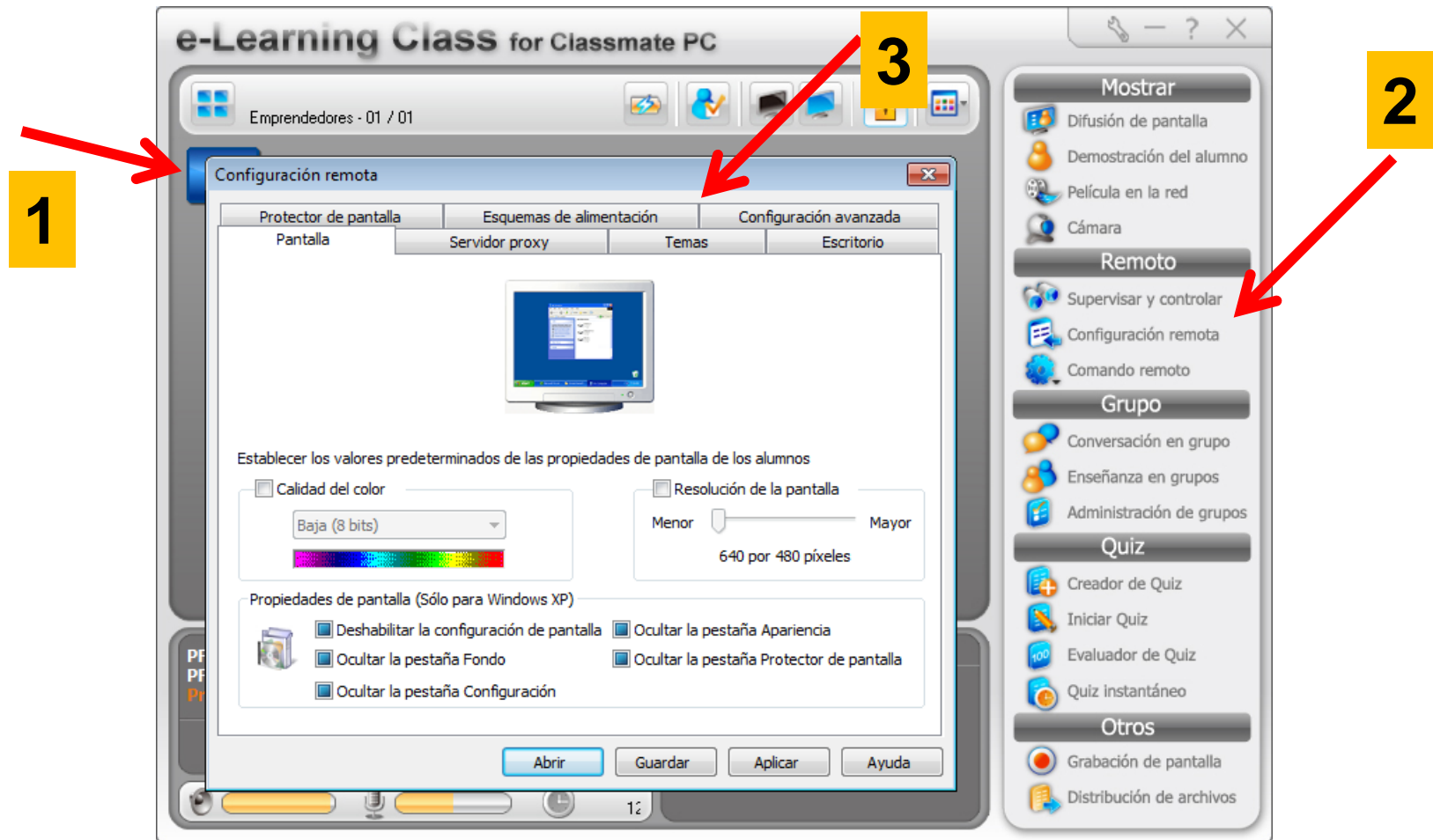


# Configuración remota

# Siete opciones de configuración

1. Configuración de pantalla de los alumnos.
2. Ajustes de Internet.
3. Configuración de Temas
4. Configuración de Escritorio
5. Protector de pantalla.
6. Alimentación de baterías.
7. Opciones avanzadas

# Accedo al panel de configuración de la netbook del alumno





**Control remoto** : para ejecutar un programa en las netbooks de los alumnos, para cerrar programas, reiniciar o apagar las netbooks

# Selección de la red, luego en menú Remoto, opción control remoto



# Control de apagado, reinicio o cierre de aplicaciones con o sin mensaje previo al alumno en pantalla

The screenshot shows the 'e-Learning CLASS for Classmate PC' interface. A dialog box titled 'Apagar el equipo del alumno' is open, displaying three options for shutting down the student's computer:

- Apagar el equipo del alumno
- Apagar el equipo del alumno y reiniciarlo
- Cerrar las aplicaciones en ejecución del alumno

Additional options include:

- Forzar el apagado sin avisar
- Mostrar los siguientes mensajes antes de apagar (Máximo 256 caracteres)

A yellow box labeled '3 opciones' is positioned to the left of the dialog box, with a red bracket indicating the three radio button options. A red arrow points from a yellow box labeled 'Mensaje opcional' to the text input field for the message to be shown before shutdown.

The background interface includes a top bar with 'Emprendedores - 01 / 01', a toolbar with icons for screen sharing, chat, and other functions, and a right sidebar with categories like 'Mostrar', 'Remoto', 'Grupo', 'Quiz', and 'Otros'. A chat window at the bottom shows a conversation between 'PF 1' and 'Profesor'.

# Ejecución remota para abrir un programa en la pc del alumno

